



## Boletín Digital del SID

Cada euro invertido en España del Fondo Social Europeo reporta una rentabilidad del 30%

Noticia



El subdirector general de la Unidad Administradora del Fondo Social Europeo del Ministerio de Trabajo y Economía Social, Ángel García Frontelo, considera que este fondo es “socialmente justo y también rentable desde el punto de vista económico”, ya que por cada euro invertido se logra una rentabilidad del 30%. “Es inversión y no gasto”, defendió Frontelo durante el diálogo 'El poder de cohesión de la Economía Social', el quinto de la serie #HistoriasdeCohesión que Servimedia...

[Seguir leyendo](#)

España está “en el ‘top five’” de los destinos turísticos más accesibles del mundo

Noticia



El presidente de Impulsa Igualdad, Francisco Sardón, defiende la pujanza del sector turístico accesible y afirma que «España está en el 'top five'» de destinos turísticos más inclusivos del mundo. Así lo indicó en una entrevista en Servimedia en la que afirmó que el turismo accesible supone una gran «oportunidad de negocio para todo el sector». Desde Impulsa Igualdad destacaron que el turismo accesible aumenta la cuota de mercado del sector al abrirse a un...

[Seguir leyendo](#)

## Casi 47.000 alumnos estudian Educación Especial, 1.500 alumnos más que el curso pasado

Noticia



Un total de 46.873 alumnos en educación especial Un total de 46.873 alumnos están matriculados este curso 2025-2006 en educación especial, lo que supone 1.491 alumnos más que el curso pasado en este tipo de formación. Así se recoge en 'Datos y cifras. Curso escolar 2025-2026', estadística publicada por el Ministerio de Educación, Formación Profesional y Deportes a partir de las cifras facilitadas por las comunidades autónomas. El curso pasado 45.382 estudiantes cursaron Educación Especial...

[Seguir leyendo](#)

## La polimedicación alcanza al 45% de la población entre 85 y 94 años

Noticia



El 30% de los mayores de 65 años consume cinco o más medicamentos crónicos al año El 30% de las personas mayores de 65 años consume cinco o más medicamentos crónicos al año, proporción que se eleva al 45% en el grupo de 85 a 94 años. Las mujeres presentan mayor prevalencia de polimedicación

(31%) que los hombres (28%) y consumen más fármacos relacionados con salud ósea, tiroides y salud mental. Los fármacos más utilizados...

[Seguir leyendo](#)

## Más de 200.000 mujeres con discapacidad que sufrieron violencia machista la atribuyen a esta condición

Noticia



El 16,4% de las mujeres con discapacidad en España (204.771 mujeres) que sufrieron violencia física, sexual o emocional de una pareja afirman que su discapacidad es consecuencia de la violencia ejercida sobre ellas. Así lo revela la 'Macroencuesta de Violencia Contra la Mujer 2024' del Ministerio de Igualdad presentada a finales de 2025 por la ministra de Igualdad, Ana Redondo. Este análisis también muestra que el 30,3% de las mujeres mayores de 16 años residentes...

[Seguir leyendo](#)

## Convenio entre el Real Patronato sobre Discapacidad y la Intervención General del Estado para la adhesión a los sistemas departamentales.

Legislación



El Interventor General de la Administración del Estado y la Secretaria General del Organismo Autónomo Real Patronato sobre Discapacidad han suscrito, con fecha de 22 de diciembre de 2025, un convenio para la adhesión a los sistemas departamentales de la Intervención General de la Administración del Estado. Para general conocimiento, y en cumplimiento de lo establecido en el artículo 48.8 de la Ley 40/2015, de 1 de octubre, de Régimen Jurídico del Sector Público, dispongo la publicación en el «Boletín...

[Seguir leyendo](#)

[Acuerdo del Consejo Territorial de S.S. y del S.A.A.D. para adaptar servicios de asistencia personal y ayuda a domicilio, mejorando la vida de personas con enfermedades complejas.](#)

Legislación



De conformidad con lo establecido en el artículo 17.5 del Reglamento interno del Consejo Territorial de Servicios Sociales y del Sistema para la Autonomía y Atención a la Dependencia, aprobado por Resolución de 25 de febrero de 2019, de la entonces Secretaria de Estado de Servicios Sociales (BOE num. 58, de 8 de marzo), el Consejo Territorial de Servicios Sociales y del Sistema para la Autonomía y Atención a la Dependencia aprobo, en su reunion...

[Seguir leyendo](#)

## Evidencias para transformar el sistema educativo: tres investigaciones en educación inclusiva

Formación



The poster is for an online seminar. On the left, there is a vertical green bar with geometric patterns. The text on the poster includes: 'Seminario online' in green, 'Evidencias para transformar el sistema educativo' in large black font, 'Tres investigaciones en educación inclusiva' in orange, and 'Martes 24 de febrero de 2026. 12:30 - 14:00h.' in blue. At the bottom, there are logos for the Spanish Government and Fundación ONCE. On the right, there is a green background with the 'Plena inclusión' logo at the top and a stack of books with a white apple outline on top.

En este seminario se presentaran los resultados de los procesos de investigación del año 2025. 1. Barreras de acceso y mantenimiento de personas con discapacidad intelectual y del desarrollo en la Formación Profesional y necesidades de formación de los profesionales 2. La formación universitaria en educación inclusiva de los futuros docentes. 3. El camino a la transformación educativa: ¿Estamos Cumpliendo el Compromiso con la Diversidad? Martes 24 de febrero de 2026 De 12:30 a...

[Seguir leyendo](#)

## 2026 IASSIDD Munich Congress

Formación



Fechas y lugar: Pre-conferencia: 28 de julio de 2026 Congreso principal: 29–31 de julio de 2026 Sede: Ludwig Maximilian University (LMU), Múnich, Alemania Organiza: La International Association for the Scientific Study of Intellectual and Developmental Disabilities (IASSIDD), una organización internacional sin ánimo de lucro dedicada al estudio científico de la discapacidad intelectual y del desarrollo. Fundada en 1964, promueve investigación, intercambio de conocimientos y buenas prácticas en este campo. Tema: “Real.time – Shaping the Future Together” Se centra...

[Seguir leyendo](#)

## Protocolo de comunicación y atención a las personas con discapacidad en situaciones de emergencias.

Documentación



Las pautas que recoge este documento ofrecen indicaciones claras y precisas en la interacción entre los servicios de emergencia y las personas con discapacidad. Identifica los mecanismos para que la comunicación de una emergencia llegue a toda la ciudadanía sin excepciones, así como los procesos que deben seguirse para el rescate o atención de una persona con discapacidad en una emergencia. La intervención en situaciones de emergencia, entendida como la interacción entre los equipos de...

[Seguir leyendo](#)

## Viviendas accesibles: adaptación centrada en las personas. Ejemplos prácticos.

Documentación

## Viviendas accesibles: adaptación centrada en las personas. Ejemplos prácticos.

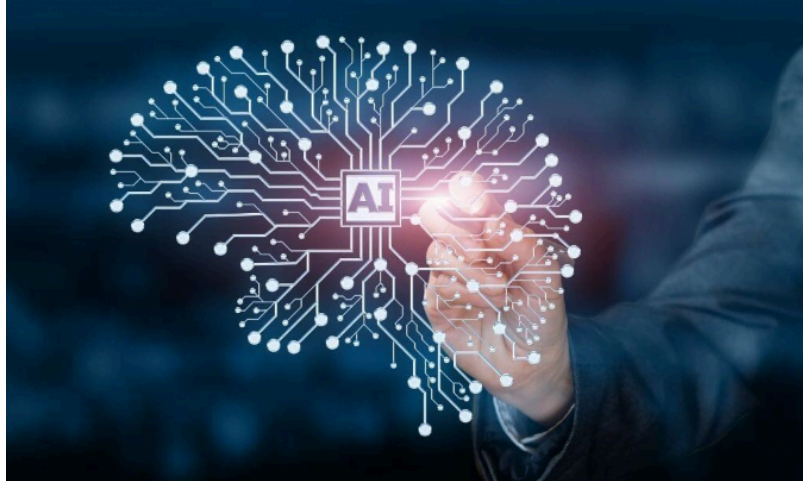
2025

El documento explica por qué es esencial que las viviendas sean accesibles y adaptables para permitir que las personas —especialmente mayores o con discapacidad— puedan vivir de forma segura, autónoma y digna. Presenta principios como el diseño centrado en la persona y la accesibilidad básica, resaltando que anticipar las necesidades futuras evita riesgos y reduce costes de reforma. A través de ocho casos reales, se muestran soluciones prácticas para distintos perfiles y situaciones: reorganización de...

[Seguir leyendo](#)

## La IA mejora educación, empleo y autonomía de las personas con discapacidad, pero conlleva riesgos

De interés



La inteligencia artificial (IA) proporciona mejoras reales en la educación, el empleo y la vida cotidiana de las personas con discapacidad La inteligencia artificial (IA) proporciona mejoras reales en la educación, el empleo y la vida cotidiana de las personas con discapacidad, aunque su despliegue también “entraña riesgos relevantes si no se desarrolla con criterios de accesibilidad, gobernanza y control de sesgos”. Así lo sostiene Elías Said, investigador y especialista en inteligencia artificial (IA) e...

[Seguir leyendo](#)

## Detectan el alzhéimer con un pinchazo en el dedo con una precisión diagnóstica del 86%

De interés



Un equipo científico, liderado por Ace Alzheimer Center Barcelona, ha validado el proyecto DROP-AD para detectar biomarcadores clave para la detección de la enfermedad de Alzheimer a partir de sangre capilar seca obtenida con un pinchazo en el dedo que alcanza una precisión diagnóstica del 86%. Según informó este miércoles el centro de investigación, los científicos, tras analizar seis poblaciones distintas en diferentes etapas de alzhéimer, demostraron que era posible detectar signos tempranos de alzhéimer...

[Seguir leyendo](#)