

## Boletín Digital del SID

### Actualidad

#### [Las personas con discapacidad dispondrán de apoyos para la toma de decisiones en el ámbito de la salud sexual y reproductiva](#)

Las personas con discapacidad que precisen de apoyos humanos y materiales, incluidos los tecnológicos, para la toma de decisiones en el ámbito de la salud sexual y reproductiva, recibirán los mismos siempre en formatos, canales y soportes accesibles para que la decisión que adopten en su calidad de pacientes sea libre, voluntaria, madura e informada. Así lo establece una nueva ...



[Seguir leyendo](#)

#### [Cómo afecta el nuevo baremo de discapacidad a la pensión de incapacidad permanente](#)



El Gobierno de España ha publicado un nuevo baremo para la valoración de la discapacidad en los ciudadanos, con la aprobación del Real Decreto 888/2022, de 18 de octubre. Así, muchos ciudadanos se preguntan si este nuevo baremo de valoración de discapacidad tiene influencia en las pensiones de incapacidad permanente que concede el Instituto Nacional de la Seguridad Social (INSS). Este nuevo baremo de discapacidad se adapta a ...

[Seguir leyendo](#)

## [Satisfacción y alivio por la decisión del Gobierno de mantener las bonificaciones al empleo con discapacidad](#)

Organizaciones de personas con discapacidad y sus familias, tercer sector, sindicatos e incluso la propia Dirección General del Gobierno de España han expresado su satisfacción por la decisión del Ministerio de Trabajo y Economía Social de mantener el actual esquema de incentivos y bonificaciones para el impulso del empleo de las personas con discapacidad. El compromiso se ha hecho realidad ...



[Seguir leyendo](#)

## [Alrededor del 56% de los emprendedores con discapacidad crea trabajo](#)



En torno al 56% de quienes optan por el autoempleo y tienen discapacidad crean además trabajo, tal y como se recoge en el Libro Blanco del Emprendedor con Discapacidad, presentado este jueves en el I Congreso Nacional sobre Emprendimiento y Discapacidad, que tiene lugar en Madrid hasta mañana viernes. Organizado por Fundación ONCE, el Comité Español de Representantes de Personas ...

[Seguir leyendo](#)

## Cada día 1.100 personas son diagnosticadas con diabetes tipo 2 en España

Cada día 1.100 personas son diagnosticadas con diabetes tipo 2 en España. Los casos de esta enfermedad podrían alcanzar los nueve millones de afectados en 2025, según datos aportados este martes por la Federación Española de Diabetes (FEDE). FEDE ofreció estos datos en una rueda de prensa con motivo del Día Mundial de la Diabetes (14 de noviembre), que este año se celebra ...



[Seguir leyendo](#)

## Legislación

[Resolución de 2 de noviembre de 2022, de la Dirección General de Trabajo, por la que se registra y publica el Auto de la Audiencia Nacional, sobre sentencia referida a las tablas salariales del año 2022 del VII Convenio Colectivo Marco Estatal de Servicios de Atención a las Personas Dependientes y Desarrollo de la Promoción de la Autonomía Personal](#)

Visto el Auto, de 19 de octubre de 2022, de la Sala de lo Social de la Audiencia Nacional, por el

que se acuerda ejecutar provisionalmente la sentencia dictada por ese Tribunal el 20 de junio de 2022 en lo relativo a la solicitud formulada por los sindicatos UGT y CCOO referida a la publicación de las tablas salariales correspondientes al año 2022 del VII ...

[Seguir leyendo](#)

## Cursos

### [I Congreso Nacional de Salud Mental Infanto Juvenil](#)

Este congreso integrador y multidisciplinar da la bienvenida a la participación activa de especialistas en las ramas de PSIQUIATRÍA, PSICOLOGÍA, NEUROLOGÍA INFANTIL, PEDIATRÍA, ENFERMERÍA y DE LA EDUCACIÓN; presentando un ambicioso programa de la mano de estos grandes expertos nacionales, basado en los más recientes avances científicos y en la gran experiencia clínica y de investigación de todos los ponentes ...



[Seguir leyendo](#)

## Documentación

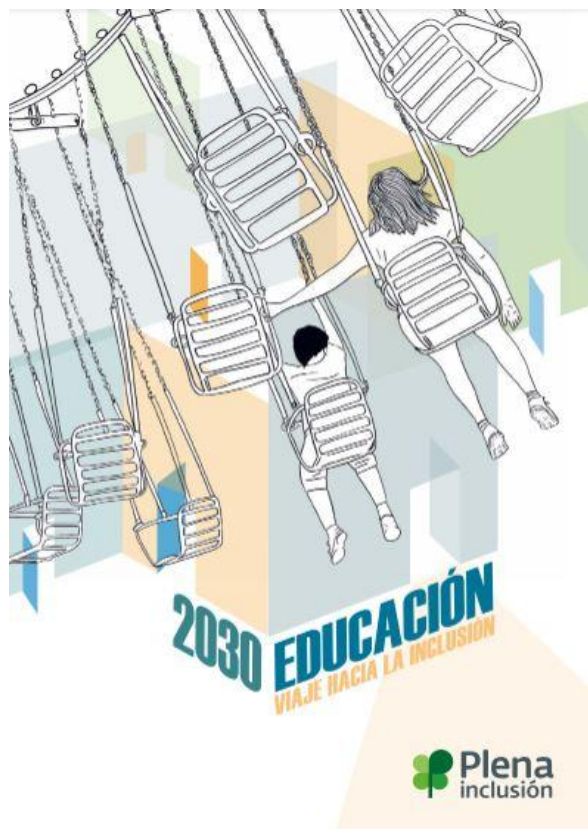
### [Libro Blanco sobre Emprendimiento y Discapacidad](#)

El presente documento tiene como objetivo analizar las causas de la situación y los factores que inciden en el desarrollo y el éxito de las personas trabajadoras autónomas y discernir entre las casuísticas de los y las trabajadoras con y sin discapacidad, identificando las motivaciones que les llevan a emprender sus negocios, así como las barreras que pueden encontrarse quienes ...

[Seguir leyendo](#)



## 2030 Educación. Un viaje hacia la inclusión



Según el documento "La Educación encierra un Tesoro" elaborado por la Comisión liderada por Delors (UNESCO, 1996), la educación nos permite comprender el pasado, aprender a vivir en el presente y prepararnos para el futuro, en esta idea de que se debe fomentar una educación a lo largo de la vida. Cuando educamos a nuestros alumnos y alumnas, por tanto, ...

[Seguir leyendo](#)

De interés

[Decathlon lanza sillas de ruedas deportivas adaptadas para](#)



## personas con discapacidad

Si hablamos de deportes y de compra de material deportivo, Decathlon es el establecimiento referencia para muchos. En pro de la accesibilidad e inclusión de las personas con discapacidad, la cadena de tiendas ha lanzado una serie de sillas de ruedas deportivas adaptadas para las personas con discapacidad. De esta manera Decathlon muestra su apoyo a las personas que tienen alguna discapacidad o movilidad reducida y apuesta por su inclusión en el ...



[Seguir leyendo](#)

